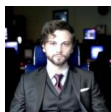


Социометрия онлайн: бесплатная программа построения социоматрицы и мишени Морено



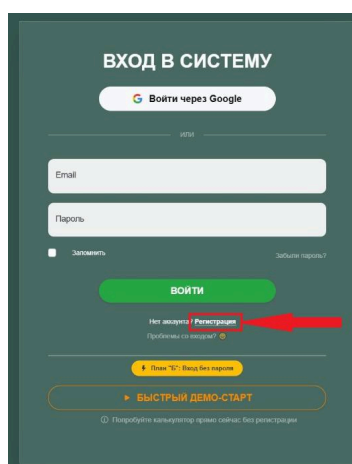
Роман П. | Магистр психол. наук
Дата: 29.04.2026

В данном руководстве мы разберем работу сервиса для автоматического построения **социограммы и мишени Морено**, а также мгновенного расчета ключевых индексов (взаимности, групповой сплоченности, конфликтности, экспансивности и др.).

Прежде чем приступить к работе, пожалуйста, прочтите данную статью до конца – это поможет вам сэкономить время и избежать ошибок при первом вводе данных.

Шаг 1. Регистрация и безопасность данных

Для начала работы перейдите по ссылке pytesty.com/Sociometria и нажмите кнопку «Регистрация».



Заполните необходимые поля формы.

РЕГИСТРАЦИЯ
Создание нового аккаунта PsyTesty

Имя

Возраст

Мужской пол

Email

Пароль

Подтверждение

ПРОВЕРКА БЕЗОПАСНОСТИ

211072

Введите код с картинки

ЗАРЕГИСТРИРОВАТЬСЯ

Уже есть аккаунт? Войти

После заполнения всех полей нажмите зеленую кнопку «Зарегистрироваться». Система автоматически отправит на вашу электронную почту письмо для подтверждения аккаунта.

Подтверждение Вашего email Inbox x



psytesty <info@psytesty.com>

to me ▾

Для подтверждения регистрации [нажмите здесь](#).

Ваши данные для входа:

Логин: ██████████

Пароль: ██████████

Внимание! Сохраните эти данные и удалите письмо в целях безопасности.

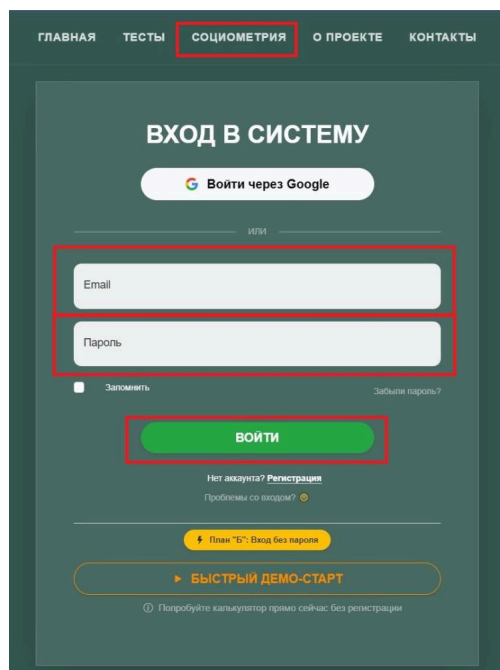
Администрация сайта никогда не запрашивает ваш пароль. Это письмо сформировано автоматически. Не пересылайте его третьим лицам!
Если Вы не регистрировались в системе, просто проигнорируйте это письмо.

Зачем нужна регистрация?

Мы уделяем приоритетное внимание **защите персональных данных**. Регистрация позволяет создать защищенный контур, где доступ к спискам учащихся и результатам обследования имеет **только Вы**.

Примечание: Вы можете воспользоваться функцией «Демо-вход», но в этом случае ваши данные будут храниться всего 24 часа и будут доступны другим пользователям демо-режима. Мы настоятельно рекомендуем создать личный аккаунт для долгосрочного хранения и защиты вашей отчетности.

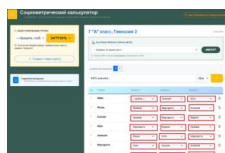
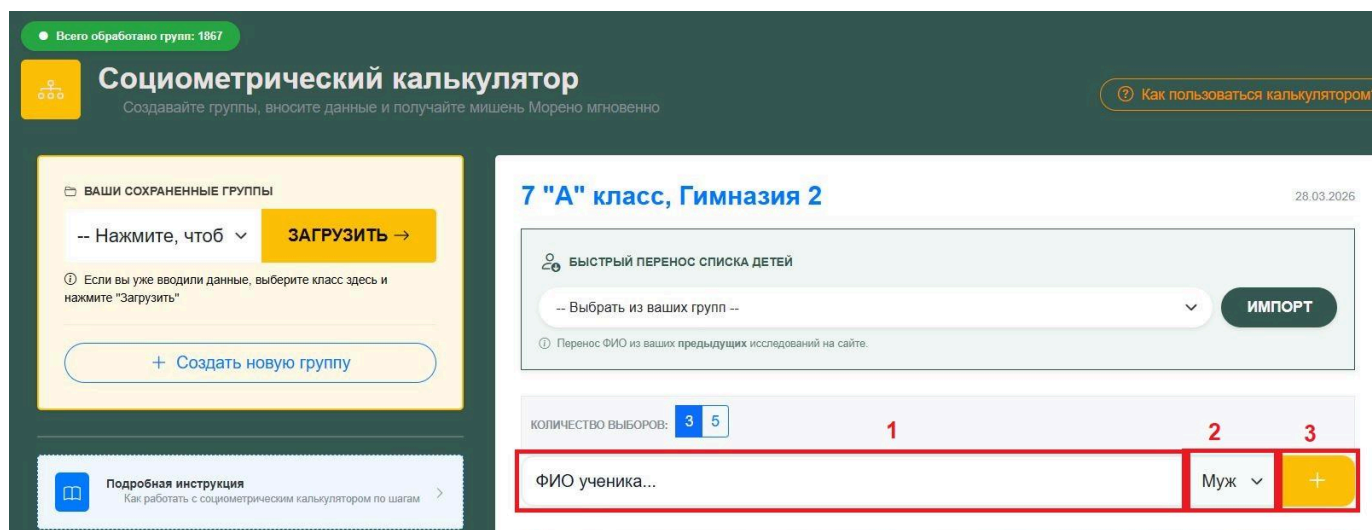
Для активации профиля в полученном письме нажмите на ссылку **«нажмите здесь»**. После этого вы сможете войти в систему, используя свой логин и пароль, выбрав вкладку **«Социометрия»** в верхнем меню сайта.



Шаг 2. Создание группы и ввод данных

После входа перед вами откроется рабочее пространство **«Социометрического калькулятора»**. Чтобы начать исследование, нажмите на синюю кнопку **«Создать новую группу»** в левой панели и введите название (например, «6-Б класс»).

В загружившемся окне справа появится поле для ввода состава группы. Введите поочередно ФИО каждого учащегося, выбирая пол, и нажимайте на желтую кнопку **«+»**.



Важно: Вводите учащихся по одному. Как только список класса будет полностью сформирован, можно приступать к внесению результатов опроса.

Шаг 3. Внесение выборов и расчет результатов

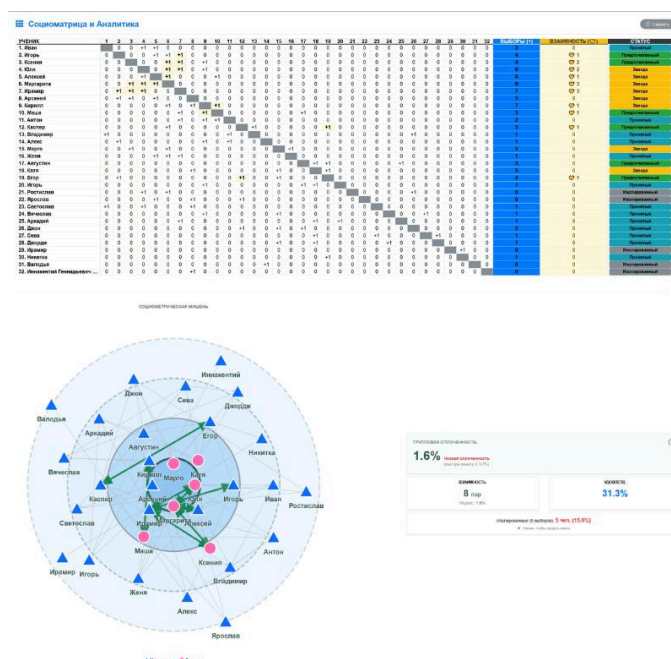
Напротив каждой фамилии в выпадающих списках проставьте симпатии учащихся. Если ребенок никого не выбрал (или отсутствовал), выберите вариант «--НИКОГО--». Это критически важно для корректного расчета индекса изолированности.

После заполнения данных нажмите синюю кнопку «Сформировать мишень и отчет».

29	Ирамир	Никитка	-- выбор --	-- выбор --	
30	Никитка	Егор	-- выбор --	-- выбор --	
31	Валодья	Алекс	-- выбор --	-- выбор --	
32	Иннакентий Геннадьевич Смоктуновский	Арсений	-- выбор --	-- выбор --	

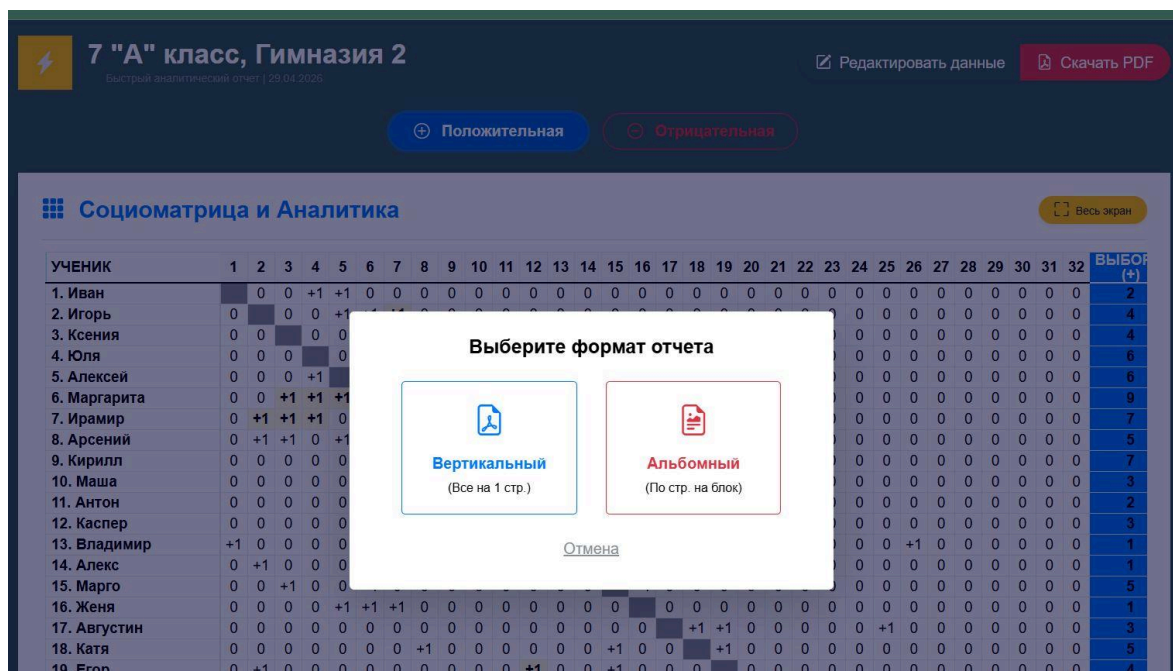
Шаг 4. Анализ социограммы и экспорт

Система мгновенно построит **социоматрицу и социометрическую мишень Морено**. Помимо классических индексов, калькулятор автоматически выявляет **микрогруппы (триады)** — устойчивые объединения из трех учащихся с взаимными симпатиями. Это позволяет психологу увидеть «костяк» коллектива без ручного анализа связей.



Готовый отчет можно скачать в формате **PDF**. Мы предусмотрели два варианта:

- **Вертикальный (книжный):** матрица и мишень на одном листе.
- **Альбомный:** для больших классов (30+ человек), где важна высокая детализация каждой ячейки.



Шаг 5. Перспективы и развитие платформы

Ознакомьтесь с дополнительными функциями (например, **сравнением динамики** развития класса) вы можете в нашем расширенном руководстве.

Расширенное руководство пользования

Данная статья призвана дать быстрый старт вашему исследованию.

По любым вопросам или предложениям пишите в нашу техподдержку — мы на связи и всегда готовы помочь коллегам.

Что планируется в будущем

Мы ежедневно работаем над совершенствованием сервиса, устраняя недочеты и внедряя новые аналитические модули. Наши приоритетные задачи:

- **Экспорт данных:** Прямая выгрузка социоматрицы и мишени в редактируемые форматы **Word** и **Excel**.
- **Углубленная статистика:** Внедрение автоматического расчета коэффициентов корреляции и различий.
- **Автогенерация отчетов:** Создание шаблонов аналитических справок по стандартам Министерств образования (Беларусь, Россия, Казахстан и др.).

Сервис PsyTesty остается **полностью бесплатным и открытым**. Здесь **нет** ограничений и **навязчивой рекламы**. Если наш проект помогает вам в работе и экономит ваше время — вы можете поддержать автора небольшим **донатом**. Это лучший способ поблагодарить разработчика и ускорить выход новых функций.

ПОДДЕРЖАТЬ ПРОЕКТ

Полная интерактивная версия с тестами доступна по ссылке: [Посмотреть на сайте](#)