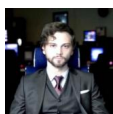
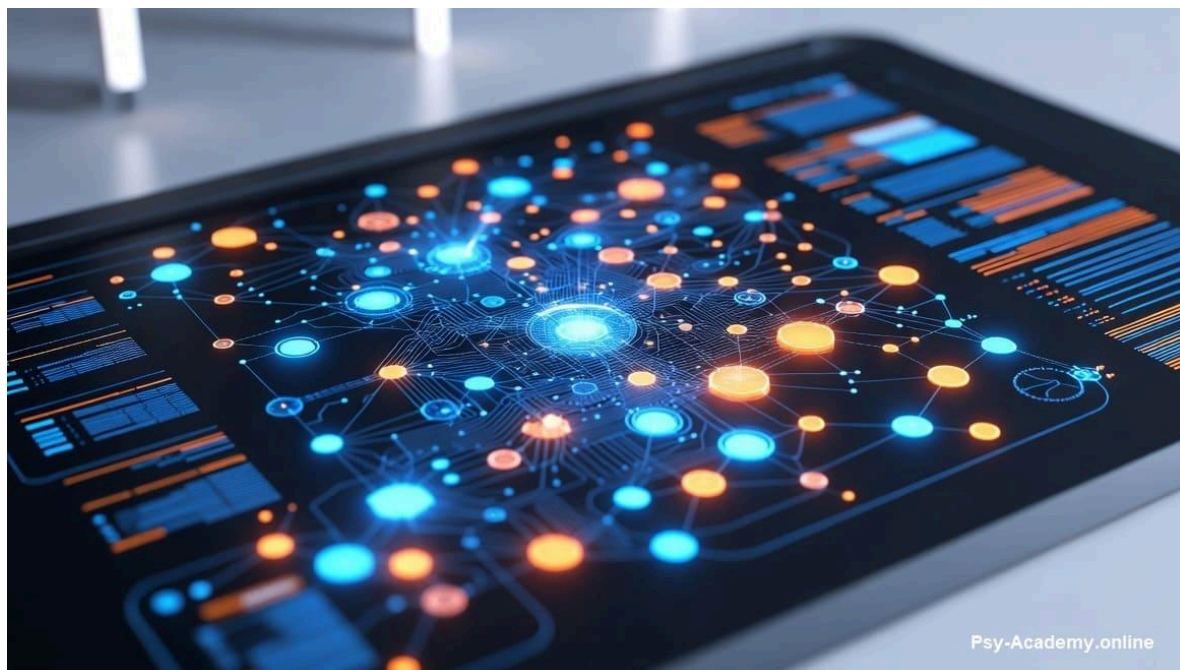


Как сделать социометрию в классе и не сойти с ума: Полная обработка результатов и PDF-отчет за 5 минут



Роман П. | Магистр психол. наук
Дата: 07.04.2026

Автоматизированная форма проведения социометрии в школе: от быстрого ввода данных до получения готовой социоматрицы и мишени Морено в формате PDF. Современный онлайн-инструмент для психологов, позволяющий рассчитать индексы сплоченности, взаимности и изолированности за 5 минут.

Сегодня онлайн-обработка социометрии, автоматическое построение социометрической мишени и заполнение социоматрицы — это не роскошь, а необходимость. Расчет коэффициентов взаимности, изолированности и сплоченности с помощью современных цифровых инструментов позволяет психологу сфокусироваться на живой работе с детьми, а не на бесконечных подсчетах.

Почему ручной расчет — это «прошлый век»

Психолог, как и любой специалист, может ошибиться при переносе данных или подсчете индексов. Алгоритм же работает безупречно. Игнорировать цифровые возможности в психологии сегодня — значит неоправданно рисковать точностью диагностики.

Суть проблемы:

На ручную обработку одного класса (подсчет индексов, вычерчивание мишени Морено и заполнение шахматки) уходит в среднем 2–3 часа. Если в параллели 10 классов — это недели монотонной работы. Мы считаем такое распределение времени нерациональным. Психологу нужен инструмент, который превращает часы рутины в минуты творчества.

Решение есть: Социометрический калькулятор

В ОИПИ НАН Беларуси был разработан профессиональный программный комплекс, позволяющий мгновенно обрабатывать данные социометрического исследования и формировать готовые PDF-

Аналитика и визуализация: Понимать структуру группы с первого взгляда

Система автоматически распределяет учащихся по четырем классическим статусным категориям:

1. «Звезды» — лидеры мнений, получившие 5 и более выборов.
2. «Предпочитаемые» — активное ядро класса (3-4 выбора).
3. «Принятые» — участники с устойчивыми социальными связями (1-2 выбора).
4. «Изолированные» — учащиеся, не получившие ни одного выбора (зона особого внимания психолога).

Удобство работы с большими данными

Мы знаем, как трудно работать с классами по 25–30 человек. Специально для этого в интерактивной социоматрице реализована функция «умной линейки»: при нажатии на строку она подсвечивается мягким зеленым цветом. Это позволяет безошибочно соотнести ФИО ученика с его статусом и выборами, не теряя строку из виду. Если таблица не помещается в стандартные границы — её можно развернуть на всю ширину экрана.



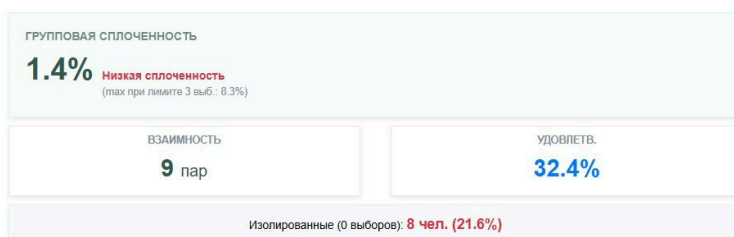


	12	13	14	15	16	17	18	19	20	21	22	23	24	25	26	27	28	29	30	31	32	33	34	35	36	37	ВЫБОРЫ (+)	ВЗАИМНОСТЬ (♡)	СТАТУС			
1. Иван										0	0	0	0	0	0	0	0	0	0	0	0	0	0	0	0	0	+1	0	2	0	Принятый	
2. Игорь										0	0	0	0	0	0	0	0	0	0	0	0	0	0	0	0	0	0	0	0	4	♡ 1	Предпочитаемый
3. Ксения										0	0	0	0	0	0	0	0	0	0	0	0	0	0	0	0	0	0	0	0	4	♡ 2	Предпочитаемый
4. Юлия										0	0	0	0	0	0	0	0	0	0	0	0	0	0	0	0	0	0	0	0	6	♡ 2	Звезда
5. Алексей										0	0	0	0	0	0	0	0	0	0	0	0	0	0	0	0	0	0	0	0	7	♡ 1	Звезда
6. Маргарита										0	0	0	0	0	0	0	0	0	0	0	0	0	0	0	0	0	0	0	0	10	♡ 3	Звезда
7. Ирамир										0	0	0	0	0	0	0	0	0	0	0	0	0	0	0	0	0	0	0	0	8	♡ 3	Звезда
8. Арсений										0	0	0	0	0	0	0	0	0	0	0	0	0	0	0	0	0	0	0	0	4	0	Предпочитаемый
9. Кирилл										0	0	0	0	0	0	0	0	0	0	0	0	0	0	0	0	0	0	0	0	8	♡ 1	Звезда
10. Маша										0	0	0	0	0	0	0	0	0	0	0	0	0	0	0	0	0	0	0	0	6	♡ 1	Звезда
11. Антон										0	0	0	0	0	0	0	0	0	0	0	0	0	0	0	0	0	0	0	0	3	0	Предпочитаемый
12. Каспер										1	0	0	0	0	0	0	0	0	0	0	0	0	0	0	0	0	0	0	0	5	♡ 1	Звезда
13. Владимир										0	0	0	0	0	0	0	0	0	0	0	0	0	0	0	0	0	0	0	0	2	0	Принятый

Глубокая психодиагностика и расчет индексов

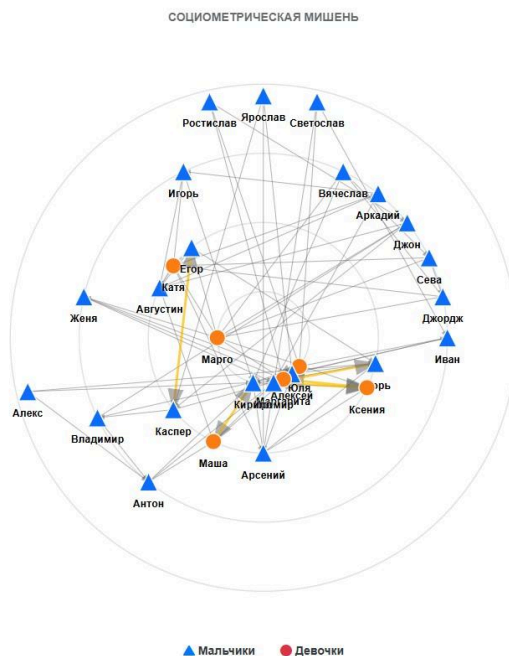
Программа не просто считает «голоса», она выполняет **комплексный математический анализ группы**. В отчете вы найдете:

- **Количество входящих и взаимных выборов** для каждого ребенка.
- **Индекс групповой сплоченности** (показатель единства класса).
- **Индекс удовлетворенности и коэффициент изолированности** (маркеры психологического климата).



Интерактивная социометрическая мишень

Визуализация связей построена по всем канонам: мальчики представлены синими треугольниками, девочки — оранжевыми кругами. Направленные стрелки наглядно показывают структуру симпатий, а двусторонние стрелки — взаимную привязанность.



Экспорт и поддержка

Готовый результат — социоматрицу, мишень и индексы — можно мгновенно скачать в формате **PDF**. Отчет формируется в чистом, профессиональном виде, без лишней «воды» и рекламы. Если в процессе работы у вас возникнут вопросы или предложения, вы можете написать в техподдержку прямо со страницы отчета — мы оперативно ответим на вашу почту.

Безопасность и хранение данных

Мы понимаем, насколько важна конфиденциальность в работе психолога. Введенные Вами данные размещены на мощностях аккредитованного государственного провайдера **hoster.by**. Доступ к информации имеет только вы как зарегистрированный специалист.

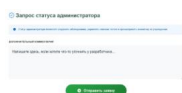
На платформе реализована современная многоуровневая система защиты и проверки токенов доступа. Это гарантирует, что введенные данные учеников защищены от сторонних лиц. Срок хранения информации и количество создаваемых групп не ограничены — вы можете вести цифровой архив классов на протяжении всех лет их обучения.

Автоматизация «под ключ»: обследования без ручного ввода

Можно ли провести социометрию так, чтобы вообще не вводить данные вручную? **Да**. Для этого на платформе предусмотрен функционал администратора, позволяющий организовывать онлайн-тестирование групп.

Как это работает:

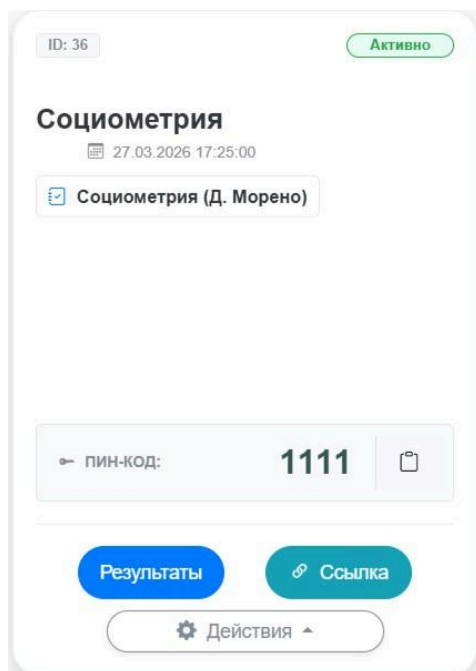
1. **Заявка:** После регистрации на сайте отправьте запрос на получение прав администратора (рассматривается в течение 2 часов).



Академия Психологии

Экспертный материал | psy-academy.online

2. **Создание сессии:** В личном кабинете во вкладке «Психодиагностика» создайте новое обследование, выбрав методику «Социометрия Морено».



3. **Рассылка:** Система сгенерирует уникальную ссылку. Отправьте её учащимся (в мессенджер или откройте на компьютерах в классе).

4. **Мгновенный результат:** Дети проходят опрос со своих устройств, а вы мгновенно получаете готовые расчеты, шахматку и мишень в разделе «Результаты».

Если у вас остались вопросы по работе системы или предложения по её улучшению — наша техподдержка всегда на связи и готова помочь коллегам.

Полная интерактивная версия с тестами доступна по ссылке: [Посмотреть на сайте](#)