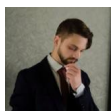




Проективные тесты: как подсознание выдает наши тайны через картинки



Роман П. | Магистр психологических наук
Опубликовано: 30.01.2026

Проективные тесты используются часто в практической работе психолога, как инструмент, позволяющий выявить скрытые особенности мотивационной, личностной или эмоционально-волевой сферы человека. Причем некоторые методики можно использовать как с детьми, так и со взрослыми. Они не требуют стандартизации (лишь в некоторых школах ученые пытались это сделать) и валидации, но при этом остаются ценным инструментом для анализа.

Проективные методики в психологии: почему картинки и цвета говорят о нас больше, чем слова?

Ключевая особенность проективных тестов – это открытость ответов респондента, а грамотная интерпретация этих ответов и рисунков напрямую зависит от квалификации психолога и знания инструментария.

На нашем сайте алгоритмы интерпретации проективных тестов, таких как

тест Люшера, разработаны с учетом классических психологических справочников

Цветовой тест М. Люшера

Некоторые люди и в том числе ученые считают проективные методики ненаучными, так как в них отсутствует подсчет статистики по критериям надежности и валидности. И поэтому проективные методики фактически никогда не используются в диссертациях и даже дипломных работах. Но в то же самое время практики их активно используют.

Среди самых известных методик:

- 1) Проективная методика «Дом. Дерево. Человек»;
- 2) Рисунок «Дерево»;
- 3) Тест «Несуществующее животное»;
- 4) Методика «Кактус»;
- 5) Тематический апперцептивный тест;
- 6) Тест Люшера;
- 7) Тест Чернильный пятна Роршаха;
- 8) Методика «Школа зверей».

Каждая из данных методик обладает особо специфической интерпретацией. Но суть заключается в проекции собственных проблем и потребностей на рисунок, по анализу которого в дальнейшем составляется личностный портрет респондента. Словами отвечая на стандартизированные методики с закрытыми вопросами человек может врать, давать социально желательные ответы. В проективных же методиках данный эффект отсутствует. Именно поэтому они столь ценные в психотерапии.

Отличие проективных тестов от классических опросников

Главное отличие заключается в особенностях проведения. Стандартные научные тесты используют закрытые вопросы, типа «Да», «Нет», «Не знаю». В то же самое время респондентам, которые хотят пройти методику просто предъявляют карточку или просят нарисовать определенную фигуру, а затем в свободной форме рассказать о том, что там изображено, а также ответить на ряд вопросов.

Как работает «проекция»: почему мы видим в облаках или кляксах то, что нас беспокоит?

Рисуночные методики — это идеальный инструмент для проекций собственных проблем, так как мы своего рода впадаем в состояние «ребенка», когда что-то рисуем. Состояние ребенка – это Ид, самая скрытая

часть бессознательного. В то же самое время, стандартизированные методики не дают возможности добраться до Ид, а лишь к Эго (в психоаналитическом смысле этого слова). В свою очередь ключ к бессознательному дает возможность открыть многие двери потребностей и проблем человека.

Популярные тесты: Люшер, рисуночные тесты, ТАТ

Тест Люшера был разработан достаточно давно и представляет собой набор карточек из 8 цветов, которые предъявляются человеку с разной инструкцией. По принципу «Выбери цвет, который больше всего нравится», «Выбери самый не любимый цвет» и так далее. По итогу составляет портрет личности испытуемого.

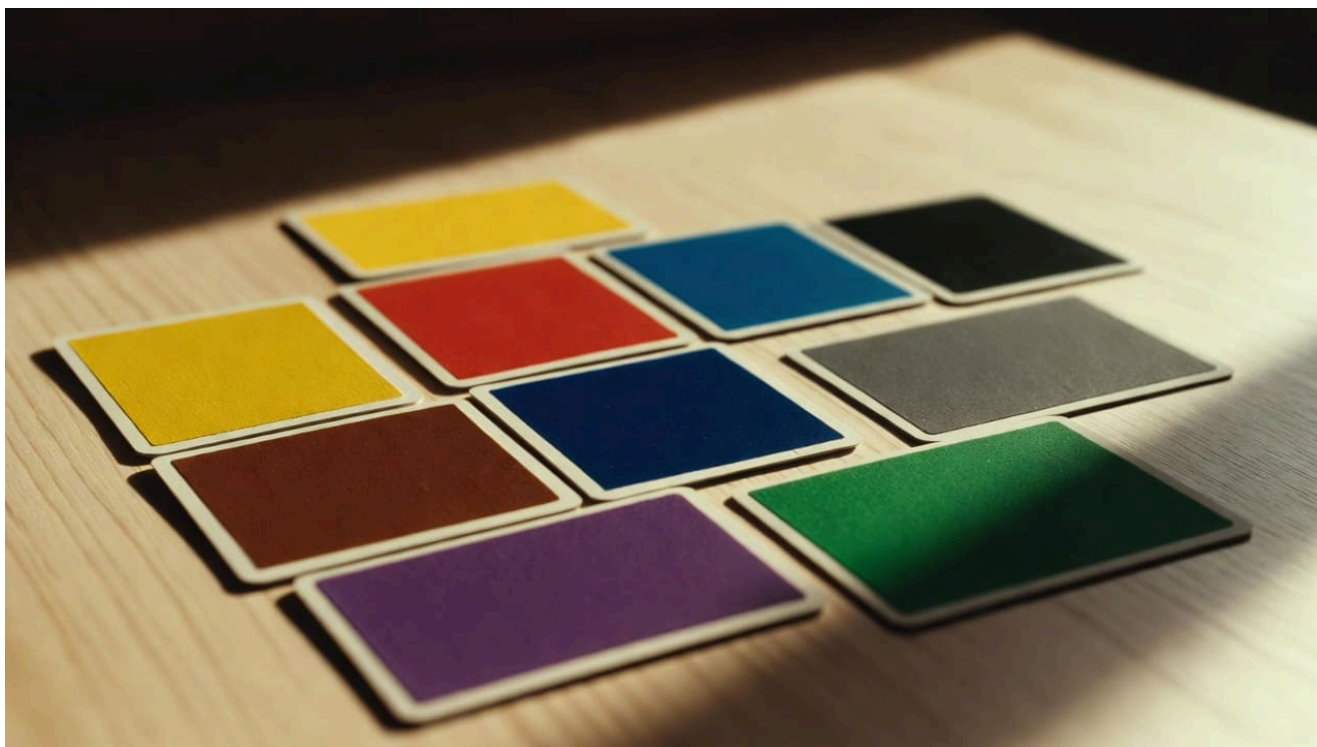


Рисунок 1 - Цветовой тест Люшера (краткое описание)

Тематический апперцептивный тест с его карточками также является ценным инструментом для диагностики бессознательного. В современной форме ТАТ модифицировался в метафорические ассоциативные карты, которые используют психологи психоаналитической (и не только) направленности.

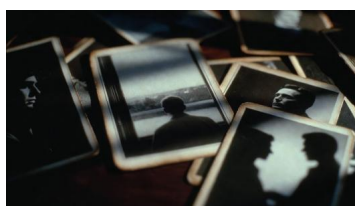


Рисунок 2 - Тематический апперцептивный тест (краткое описание)

Остальные рисуночные тесты, например «Кактус» позволяют выявить уровень агрессивности человека, через подсчет количества иголок и так далее.

Резюмируя вышесказанное, каждая методика имеет свою специфическую направленность. А спектр применения рисуночных тестов невероятно широк.

Таким образом, проективные тесты — это отличный инструмент, но стоит его использовать с особой осторожностью и если Вы прошли такой тест, то рекомендуется обсудить результаты с квалифицированным специалистом.

Полная интерактивная версия с тестами доступна по ссылке: [Посмотреть на сайте](#)